

CONSEJOS CLAVES SOBRE EL PROGRAMA INDIVIDUALIZADO DE EDUCACIÓN (IEP*) PARA PADRES DE FAMILIA

Generalidades del IEP

LO QUE DEBE CONOCER SOBRE EL IEP DE SU HIJO(a), Y CÓMO SE DESARROLLA



Esta hoja de consejos claves revisa los factores del IEP y su proceso. Para conocer más revise los recursos adicionales y la ley estatal para requisitos adicionales.

¿Qué es un IEP?

Un IEP es un informe escrito desarrollado para cada estudiante elegible, de 3 a 21 años, que tenga una discapacidad clasificada y que asista a una escuela tradicional o escuela chárter. El IEP es desarrollado por un grupo de personas. Usted es un miembro importante del equipo de IEP. El IEP documenta el rendimiento actual de su hijo(a), sus metas de aprendizaje, y los apoyos y servicios que se necesitan para ayudar a su hijo(a) a ser exitoso en la escuela, y lograr el progreso hacia sus metas.

La sección 300.320 del Acta de Individuos con Discapacidades (IDEA) delinea siete requisitos que deben ser parte de un IEP, tanto como los requisitos adicionales una vez que su hijo(a) alcance la edad transitoria.

Factor

¿Qué significa?

¿Dónde puedo conocer más?



Nivel Actual de Logro Académico y Rendimiento Funcional (PLAAFP) o Informe de Niveles Actuales

Este informe describe el rendimiento actual de su hijo(a), sus fortalezas, así como sus necesidades. El informe incluye información sobre las áreas académicas (lectura, escritura y matemáticas) y áreas funcionales como (habilidades sociales, de comportamiento, para vestirse, comer, moverse y más).

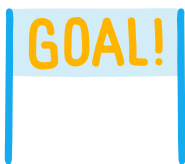


[IEP Tip Sheet: PLAAPFs](#)



IDEA Regulations
[Section 300.320\(a\)\(1\)](#)

Este informe incluye, también, el impacto de la discapacidad en la participación y el progreso de su hijo(a) en la educación especial.



Metas Anuales Medibles

Este informe delinea las metas de aprendizaje de su hijo(a). Este es el progreso que el equipo espera que su hijo(a) realice durante el próximo año. Estas metas deben conectarse con las necesidades que fueron identificadas en los niveles actuales.

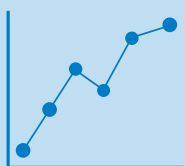


[IEP Tip Sheet: Measurable Annual Goals](#)



IDEA Regulations
[Section 300.320\(a\)\(2\)](#)

Si su hijo(a) está siendo evaluado mediante una evaluación alterna, el equipo también identificará metas a corto plazo u objetivos que actúan como pasos intermedios hacia las metas anuales.



Plan de Monitoreo

Este plan delinea:

- Cómo medirá el equipo el progreso de su hijo(a) durante el tiempo que está yendo hacia la meta.
- Cómo y cuándo será compartida la información con usted



[IEP Tip Sheet: Measuring Progress Toward Annual Goals](#)



IDEA Regulations
[Section 300.320\(a\)\(3\)](#)





Informe de Educación Especial y Servicios y Ayudas

Este informe describe la educación especial, servicios y apoyos proporcionados a su hijo(a) para permitirle progresar hacia las metas del IEP tanto como sea posible, con compañeros de clase en un entorno educativo regular, actividades extracurriculares, y oportunidades no académicas.

Este informe también incluye apoyos para los educadores de su hijo(a) y para usted para poder implementar el IEP.



[IEP Tip Sheet: Overview of the Statement of Services & Aids](#)



IDEA Regulations Section 300.320(a)(4).



Explicación sobre el entorno educativo

Esta explicación describe hasta qué punto su hijo(a) no participará con sus compañeros de clase en un entorno educativo regular. A los distritos se les pide que proporcionen continuidad en las opciones para estudiantes con discapacidades, pero tienen que estar seguros de que su hijo(a) participe con sus compañeros sin discapacidades tanto como sea posible.



[IEP Tip Sheet: Explanation of Educational Setting](#)



IDEA Regulations Section 300.320(a)(5).



Participación en la Evaluación

Este informe detalla si su hijo necesita acomodaciones para participar en las evaluaciones del estado y distrito, o si su hijo(a) participará en una evaluación alterna.

- Las acomodaciones modifican la forma en que su hijo dará la prueba, pero no el contenido de la prueba.
- Las evaluaciones alternas cambian lo que vendrá en la prueba, de tal forma que el equipo debe explicar el por qué se necesita una prueba alterna.



[IEP Tip Sheet: Participation in Assessment](#)



IDEA Regulations Section 300.320(a)(6).



Fechas, Frecuencia, Ubicación y Duración de los Servicios

Esta porción describe

- Cuando comienzan los servicios para su hijo(a),
- Con qué frecuencia su hijo(a) recibirá los servicios,
- Donde recibirá los servicios su hijo(a),
- Por cuánto tiempo su hijo(a) recibirá los servicios.



[IEP Tip Sheet: Dates, Frequency, Location, and Duration of Services](#)



IDEA Regulations Section 300.320(a)(7).



Plan Transitorio y Mayoría de Edad

Una vez que su hijo(a) cumple los 16 años (o menor, en algunos Estados) el IEP debe incluir un plan transitorio con las metas de su hijo(a) para después de su graduación, y los servicios de transición necesarios para ayudar a que su hijo(a) alcance aquellas metas.



[IEP Tip Sheet: Transition Services](#)



[IEP Tip Sheet: Age of Majority](#)



IDEA Regulations Section 300.320(b)
Section 300.320(c).

¿Cómo es desarrollado el IEP?

El IEP es desarrollado, revisado y verificado anualmente por el equipo de IEP.

Desarrollando el primer IEP

Después que se ha determinado, a través de una evaluación integral, que su hijo(a) requiere educación especial, el equipo de IEP debe realizar una reunión dentro de 30 días calendario.

En esa reunión, el equipo de IEP revisa la información sobre su hijo(a) y desarrolla el IEP para apoyar a su hijo.

Luego de esa reunión, la escuela de su hijo implementará el IEP que fue desarrollado por el equipo y le informará periódicamente sobre el avance.



Revisando y actualizando el IEP

Después que se ha desarrollado el IEP inicial, el equipo se reúne por lo menos una vez al año para determinar si las metas anuales de su hijo(a) se están alcanzando, y para revisar el IEP con el fin de ver si no hubiera progreso, y anticipar o presentar nuevas necesidades.

El equipo puede reunirse más de una vez al año, si fuera necesario.

La escuela realiza una reevaluación por lo menos una vez cada 3 años, a menos que usted o la oficina pública (distrital) determine que no es necesario. El equipo de IEP usa esta información para identificar información académica adicional o necesidades funcionales y actualiza el IEP.

¿Dónde puede conocer más?



Sobre Cada Componente del IEP (Centro para de Información y Recursos para padres). Esta página en línea proporciona las generalidades del proceso de desarrollo del IEP y los componentes del documento.



Reuniones para Desarrollar el IEP (Centro para de Información y Recursos para padres). Este artículo describe cómo se programa una reunión de IEP, quienes asisten y los factores especiales que los miembros del equipo deben considerar cuando redactan un IEP.



PROGRESS Center Website. Incluye información adicional, en inglés, sobre el desarrollo de un IEP de alta calidad, y una hoja de consejos adicionales para cada componente del IEP.

*Por sus siglas en inglés.

PROGRESS Center

at the American Institutes for Research®

1400 Crystal Drive, 10th Floor | Arlington, VA 22202-3289
202-403-5000 | www.air.org

www.promotingprogress.org



This material was produced under the U.S. Department of Education, Office of Special Education Programs, Award No. H326C190002. David Emenheiser serves as the project officer. The views expressed herein do not necessarily represent the positions or policies of the U.S. Department of Education. No official endorsement by the U.S. Department of Education of any product, commodity, service, or enterprise mentioned on this website is intended or should be inferred. Translated 2/24.

Notice of Trademark: "American Institutes for Research" and "AIR" are registered trademarks. All other brand, product, or company names are trademarks or registered trademarks of their respective owners.